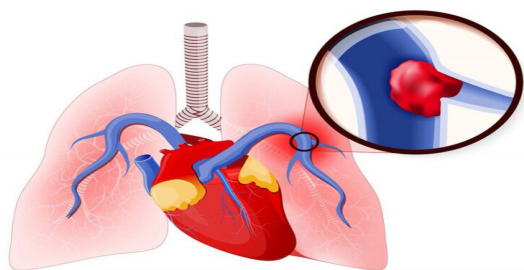




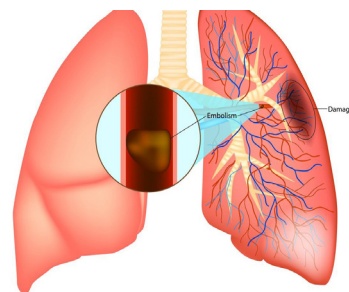
آمبولی ریه را بهبتر بشناسیم



تشخیص آمبولی

پزشک برای یافتن لخته، یک عکس رادیولوژی از قفسه سینه، اسکن ریه و آنژیوگرافی ریه درخواست می کند. آنژیوگرافی ریه دقیق ترین روش تشخیص آمبولی ریه است

* بی حرکتی بعد از عمل، خطر جدی در کمین بیماران*



اگر قادر به حرکت نیستید، اندامهای تحتانی خود را بالا قرار دهید و جورابهای واریسی بپوشید. *ممکن است به شما توصیه شود که در زمان بستری در بیمارستان و نیز پس از ترخیص از جورابهای آنتی آمبولی و نیز دستگاههای آنتی آمبولی استفاده کنید. جورابهای آنتی آمبولی بخش پایینی پاهای شما را محکم پوشانده و گردش خون در سرتاسر بدن را تسریع می کند. دستگاههای آنتی آمبولی قابلیت باد کردن داشته و عملکردی مشابه دارند، و در فواصل منظم برای فشردن پاها و تسریع جریان خون منبسط می شود

کلینیک های فعال در بیمارستان مهر

نام کلینیک	مکان کلینیک	ساعات فعالیت	داخلی	خدمات ارائه شده
پرستاری خود مراقبتی قلب	طبقه همکف جنب بخش قلب	۷-۱۴	۶۰۲ ۶۰۳	ارائه خدمات آموزشی، کنترلی برای بیماران ترخیص شده از دپارتمان قلب
شیر مادر	طبقه دوم بخش جراحی ۴ اتاق ۲۲۰	۲۴ ساعته	۳۲۰	ارائه آموزش های شیردهی و رفع مشکلات در زمینه شیردهی و گذاشتن شیردوش
آموزش سلامت همگانی	طبقه همکف واحد مراقبت های روزانه	۷:۳۰-۱۰	۱۷۷	ارائه آموزش در مورد دیابت فشار خون و سرطان و گرفتن فشار خون و قند خون رایگان از مراجعه کنندگان
اطفال	طبقه منهای یک جنب نگهبانی	۹-۱۱ ۱۷:۳۰-۱۹	۵۸۷	ارائه آموزش در مورد شیردهی و کنترل نوزاد و انجام اقدامات لازم و فتوتراپی

شماره: MH/ED/۱۳۰.۲۰۸ تاریخ بازنگری: ۱۴۰۴/۸/۱

تاریخ بازنگری مجدد: ۱۴۰۸/۱۲/۱ گروه هدف: بیماران و همراهیان

منبع: وب سایت Medline plus وب سایت بیمارستان: Mehrhospital.com

عوامل تشدید کننده بیماری

*مهم‌ترین عامل، بی‌حرکتی (نشستن در یک وضعیت ثابت به مدت طولانی، مانند مسافرت‌ها) است.

*سن بالای ۴۰ سال

*سرطان‌ها، که شایع‌ترین آنها سرطان پانکراس است.

*بارداری و دوره پس از زایمان (تا ۶ هفته پس از زایمان)

*سابقه تشکیل لخته در ورید عمقی (ترومبوز ورید عمقی)

*شکستگی استخوان و گچ‌گیری برای شکستگی

*دخانیات

*چاقی (شاخص توده بدنی (BMI) بالاتر از ۳۰)

*ازدیاد چربی‌های خون

*مصرف قرص‌های ضد بارداری به خصوص در

خانم‌های سیگاری

*پرفشاری خون

*جراحی یا آسیب در ۳ ماه اخیر

*هورمون درمانی به منظور کاهش اثرات یائسگی

*کم تحرکی

*رگ‌های واریسی

آمبولی ریه چیست؟

آمبولی یکی از خطرناک‌ترین عارضه‌های پس از عمل مثل جراحی سزارین یا تعویض مفصل ران است که ممکن است مرگبار باشد.

واژه آمبولی به معنی انسداد شریان به وسیله یک جسم متحرک است. این جسم متحرک به طور معمول یک لخته خون است، اما گاهی اوقات یک توده چربی (معمولا از محل شکستگی استخوانی تشکیل می‌شود) یا یک حباب هوا باشد.

این جسم متحرک به یک رگ خونی واقع در ریه‌ها وارد شده، در آنجا گیر افتاده و ممکن است باعث انسداد نسبی یا کامل جریان خون شود.

علائم آمبولی

*تضعیف تنفس

*سرگیجه، اضطراب و خستگی

*درد قفسه سینه، سرفه و گاهی همراه با خلط خونی

*تندی ضربان قلب یا ضربان قلب نامنظم

*گرما، تورم و درد ساق

به آمبولی ریوی دچار نشویم

*پس از هر نوع جراحی، برای پیشگیری از تشکیل لخته، پزشک، بیمار را تشویق می‌کند که در اولین فرصت ممکن از جا برخاسته و قدم بزند یا شخص بیمار و یا فرد دیگر، اندام‌های تحتانی بیمار را ورزش دهد.

*زمانی که ناگزیر از نشستن طولانی مدت هستید، هر چند وقت یکبار قدم بزنید یا حداقل انگشتان پا را خم و راست کرده و پاهای خود را حرکت دهید.

*اگر مجبور به استراحت طولانی مدت هستید در بستر اندام‌های تحتانی را حرکت دهید تا به جریان یافتن خون در آنها کمک شود.

*قطع مصرف دخانیات، خصوصا در مورد زنان بالاتر از ۳۵ سال که قرص ضدبارداری نیز مصرف می‌کنند.